

## 勉強合宿・セミナー利用のご案内



多武峰観光ホテル（とうのみね かんこう ほてる）



政府登録 旅1696号 近畿観光産業株式会社

〒633-0032 奈良県桜井市多武峰432

TEL ) 0744-49-0111

FAX ) 0744-49-0223

E-mail ) [mail@tounomine.com](mailto:mail@tounomine.com)

公式HP) <http://www.tounomine.com>

公式Facebookもぜひご覧ください

ご不明点等おありの際は、いつでもお問い合わせくださいませ。

# 多武峰観光ホテル【奈良県桜井市】

歴史遺産に恵まれた奈良県の、静かで澄んだ山中で、手厚いお持てなし環境をご用意致します。

所在地・連絡先
〒633-0032 奈良県桜井市多武峰432 TEL : 0744-49-0111 FAX : 0744-49-0223
収容・客室
収容人員 : 250名 客室 : 和室タイプ(10~30畳) 46室
食事会場 (※研修会場と兼ねる)
①本館2階「大和」和式200名 ②本館1階「飛鳥」和式70名 ③東館1階「万葉」和式160名 ④本館5階「紅葉」洋式100名
入浴場所
40名×2ヶ所 20名×1ヶ所 15名×1ヶ所
最寄病院
小阪医院 (車で15分) 済生会中和病院 (車で20分)
体育施設等
芝運動公園 (車で25分)
音楽団体受入
桜井市民会館 (音楽ホール)・木材振興センターあるぼ〜る (イベントホール) (どちらも車で20分)
体験プログラムなど
講話・雅楽鑑賞・星空鑑賞・ホテル真正面の談山神社拝観・御破裂山ハイキング 他応相談
備考
・真正面に藤原鎌足公を奉る「談山神社」が鎮座し、客室の多くから境内が見渡せる。重要文化財で現存する世界唯一の木造十三重塔は圧巻。 ・源義経と南院藤室寺の住職十字坊との友情に由来する当館名物「義経鍋」をぜひご賞味ください。 ・歴史と自然が豊かな地で手厚いお持てなしをご提供。食物アレルギー対応は父兄様と直接ご相談可能。

研修会場概要 (※食事会場と兼ねる)						
No.	室名	広さ	収容 (スクール形式2名掛け)	天井高	採光	備品類
1	本館2階 大和	150畳	120名	3.6m	1面窓	舞台
2	本館1階 飛鳥	56畳	66名	2.6m	2面窓	舞台
2-1	(飛鳥1号)	14畳	18名	2.6m	1面窓	舞台
2-2	(飛鳥2号)	14畳	12名	2.6m	1面窓	
2-3	(飛鳥3号)	14畳	12名	2.6m	1面窓	
2-4	(飛鳥4号)	14畳	12名	2.6m	2面窓	
3	東館1階 万葉	115畳	128名	2.9m	1面窓	
3-1	(万葉1号)	40畳	42名	2.9m	1面窓	
3-2	(万葉2号)	40畳	42名	2.9m	1面窓	
3-3	(万葉3号)	35畳	42名	2.9m	1面窓	
4	本館5階 グルル紅葉		60名	2.7m	3面窓	

**【共通】**

- ・ホワイトボード
- ・黒板
- ・マイク
- ・スクリーン
- ・プロジェクター (1台)
- ・演台 (2台)

---

- ・お茶セット (無料)
- ・お夜食 (有料)

---

その他  
ご相談ください



### アクセス

貸切バス：  
(梅田より約1時間30分)

南阪奈道路美原JCT通過  
国道165号より  
桜井市内又は明日香経由にて

至奈良  
西名阪道 天理I.C.より 約35分  
名阪国道 針I.C.より 約35分

至大阪  
南阪奈道路 美原J.C.T.より 約60分

至名張  
長谷寺

至宇陀  
八井内トンネル 多武峰⇄宇陀  
新鹿路トンネル 多武峰⇄吉野

至吉野  
河原屋交差点⇄多武峰 約15分(新鹿路トンネル経由)

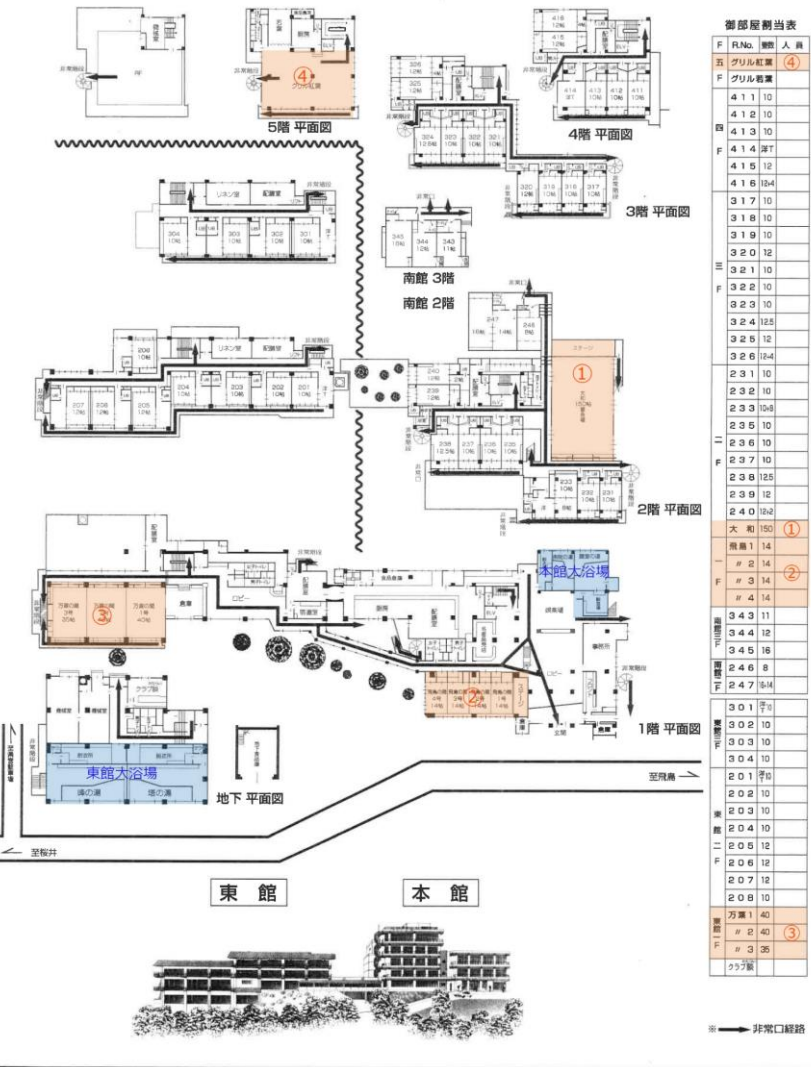




# 全館平面図 (本館地上5階&東館地上3階地下1階)

団体名	様名(内)	名	名
ご予約期	平成 年 月 日	より	月 日
期	期	食	食
備考	名様減員ごとに、1室ご返室頂きますよう、 お願い申し上げます。		

政府登録 旅1696号  
 うののみね  
**多武峰観光ホテル**  
 〒633-0032 奈良県桜井市多武峰432  
 TEL(0744)49-0111  
 予約専用0120-490-678  
 FAX(0744)49-0223



## ①大広間「大和」



舞台付き、150帖。館内最大の大広間。  
 舞台上へのスクリーン設置可。  
 和式会場(洋式会場への対応可)。

## ②広間「飛鳥」



舞台付き(1号)、56帖。14帖×4部屋に分割可能。舞台上へのスクリーン設置可。  
 和式会場(洋式会場への対応可)。

## ③大広間「万葉」



115帖。40帖・40帖・35帖に分割可能。  
 両サイド(1号と3号)にスクリーン設置可。  
 和式会場(洋式会場への対応可)。

## ④展望レストラン「グリル紅葉」



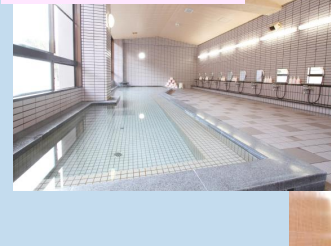
洋式会場、約100名収容可能。  
 談山神社の境内を一望できる。  
 アコーディオンドアにより分割可能。

## 東館「峰の湯」



東館大浴場「峰の湯(40名)」「塔の湯(40名)」、  
 本館大浴場「南院の湯(15名)」「藤室の湯(20名)」

## 東館「塔の湯」

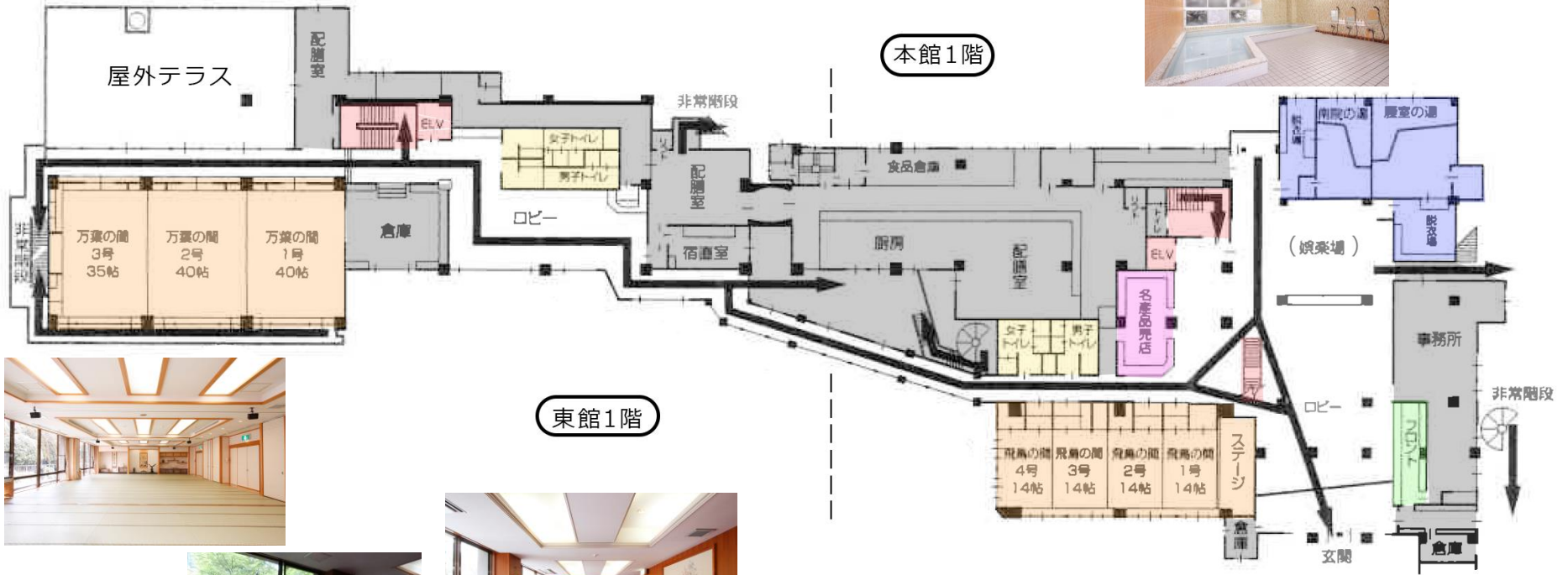


## 本館「藤室の湯」





# 本館1階・東館1階 (拡大図)



## 【東館1階】

ロビーや③大広間「万葉」は談山側に向かって大きく開いたガラス窓が特徴的。張り出した紅葉の枝が絵画のような静かな美しさを醸し出しています。

## 【本館1階】

玄関口では下駄箱対応、当館のスリッパにお履き替えくださいませ。  
ロビー奥の(娯楽場)のスペースは、現在はジュースの自動販売機のみでの設置で、スペースに十分な余裕がございます。別送にて先着となるお荷物等は、このスペース周辺にクラス毎に分けて設置させていただきます。

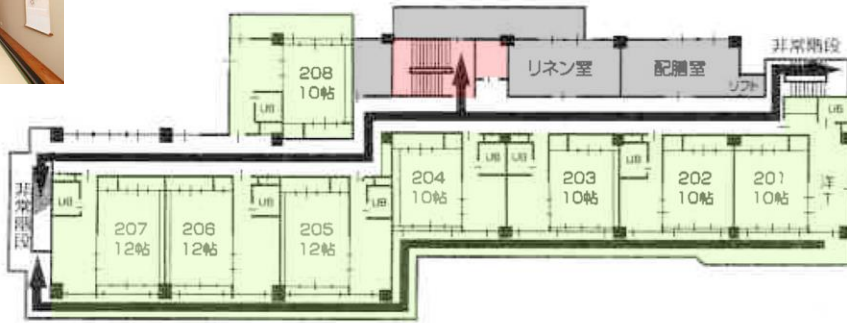




# 本館2階・東館2階 (拡大図)

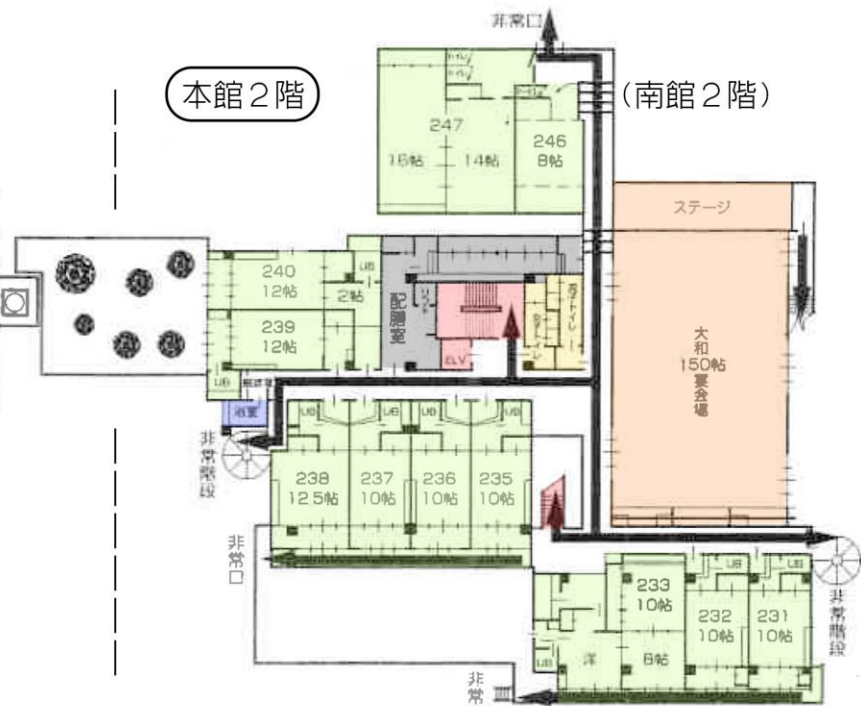
## 【東館2階】

東館2階は客室のみ。201～208の8室がございませう。



## 本館2階

## (南館2階)



## 東館2階

◇お困りの際は、お近くのスタッフか、本館1階フロントまでお声掛けくださいませ。◇

**館内の案内**

東館	本館	南館
3階…客室301～304	5階…レストラン「紅葉」	3階…客室343～345
2階…客室201～208	4階…客室411～416	2階…客室246～247
1階…宴会場「万葉」	3階…客室317～326	2階…宴会場「大和」 客室231～240
地下 1階…大浴場「塔の湯」 「峰の湯」	1階…宴会場「飛鳥」 大浴場「藤室の湯」「南院の湯」 フロント・お土産処	※本館と南館は、 2階でのみ、つながっております。

※東館と本館は、1階渡り廊下でのみ、つながっております。

Touyoumin Kanko Hotel  
多式岬観光ホテル

## 【本館2階】

館内最大の大広間「大和」150畳がございませう。231～240の9室、及び南館への連絡通路がございませう。



## 【南館2階(※トイレのみ)】

246・247号室の2室と、南館3階へ通じる階段がございませう。(貸切条件下では南館は本館扱いとして含まれませう。)





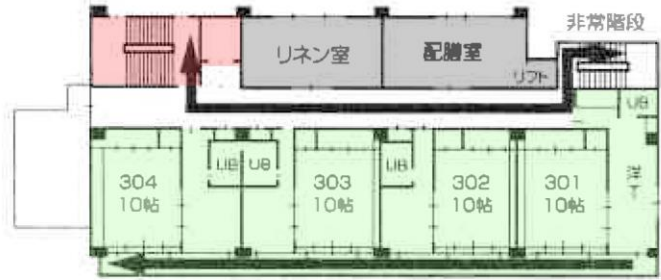
# 本館3階・東館3階 (拡大図)

## 【東館3階】

東館3階は客室のみ。301～304の4室がございます。



東館3階



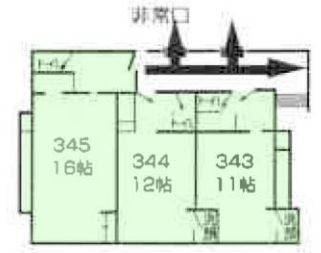
○お困りの際は、お近くのスタッフか、本館1階フロントまでお声掛けくださいませ。○

館内の案内		
東館	本館	南館
3階→客室301～304	5階→レストラン「紅葉」	3階→客室343～345
2階→客室201～208	4階→客室411～416	2階→客室246～247
1階→宴会場「万葉」	3階→客室317～326	2階→宴会場「大和」 客室231～240
地下 1階→大浴場「塔の湯」 「峰の湯」	2階→宴会場「飛鳥」 大浴場「藤室の湯」「南院の湯」 フロント・お土産処	

※本館と南館は、1階渡り廊下でのみ、つながっております。  
※東館と本館は、1階渡り廊下でのみ、つながっております。

Toushinmei Kanko Hotel  
多武峰観光ホテル

## 南館3階



## 本館3階



## 【本館3階】

本館3階は客室のみ。317～326の10室がございます。



## 【南館3階(※トイレのみ)】

南館3階は客室のみ。343～345の3室がございます。  
(貸切条件下では南館は本館扱いとして含まれます。)





# 本館4階・5階・屋上（拡大図）

本館屋上



本館5階



本館4階



## 【本館屋上】

普段は締切りですが、天体観測のため開放することは可能です（要事前相談）。



←テラスから撮影した紅葉に包まれる十三重塔

神社境内から見たレストランテラス→

## 【本館5階】

展望レストラン「 Grill紅葉」がごございます。基本的にイステーブル席の洋式会場となっております。テラスから望む談山神社は、多武峰一のビューポイントです。



## 【本館4階】

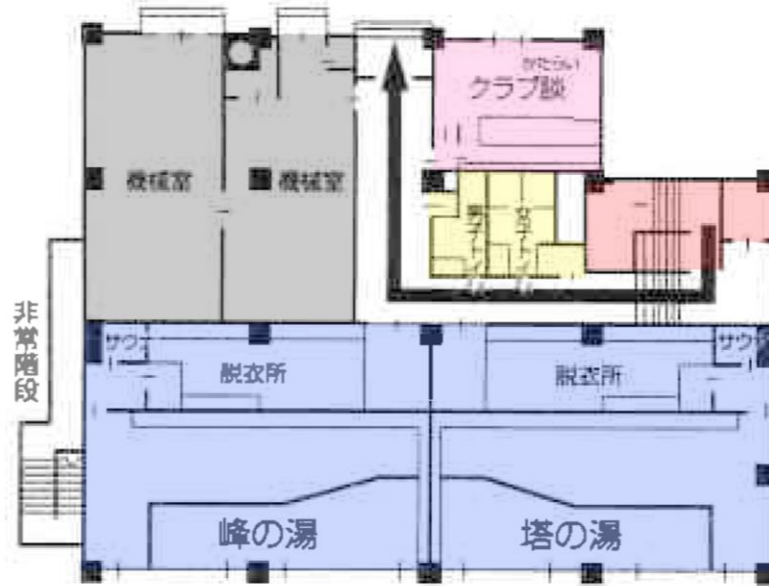
本館4階は客室のみ。411～416の6室がごございます。414号室のみ、当館唯一の洋式ツインのお部屋です（本データ作成時点にて）。





# 東館地下1階（拡大図）

東館地下1階



## 【東館地下1階】

大浴場「峰の湯」・「塔の湯」は談山側に向かって大きなガラス窓があり、景色を楽しみながらゆったりお寛ぎいただけます。  
(温泉ではないため、入湯税はかかりません。)





# 周辺環境 多武峰テクテクマップ<sup>®</sup> (多武峰観光協会発行)

## 談山神社 テクテクマップ

たんざんじんじや

観光バスは県営第1駐車場をご利用ください。  
(正面玄関までの道は傾斜が急で観光バスの車高ではご通行いただけません。)

緑色で着色したルート(階段もしくは車道)を  
当館スタッフが先導させていただきます。  
神社境内を右手に見ながら正面玄関まで  
お越しください。  
(徒歩約5分。  
当館小型バスでの送迎もご相談ください。)

奈良県桜井市多武峰 (とうのみね)

展望台 大和盆地の展望  
がまさしく絶景!

**十三重塔**  
藤原鎌足公の長男定慧和尚が父の追福のために建立した。現在は享禄五年(1532)の再建である。木造十三重塔としては、世界唯一のものである。

**本殿**  
藤原鎌足公をまつ木入春日造のけがられ、社殿全体が鳥などの彫刻によって装飾されている。日光東照宮造営の際のお手本となった。

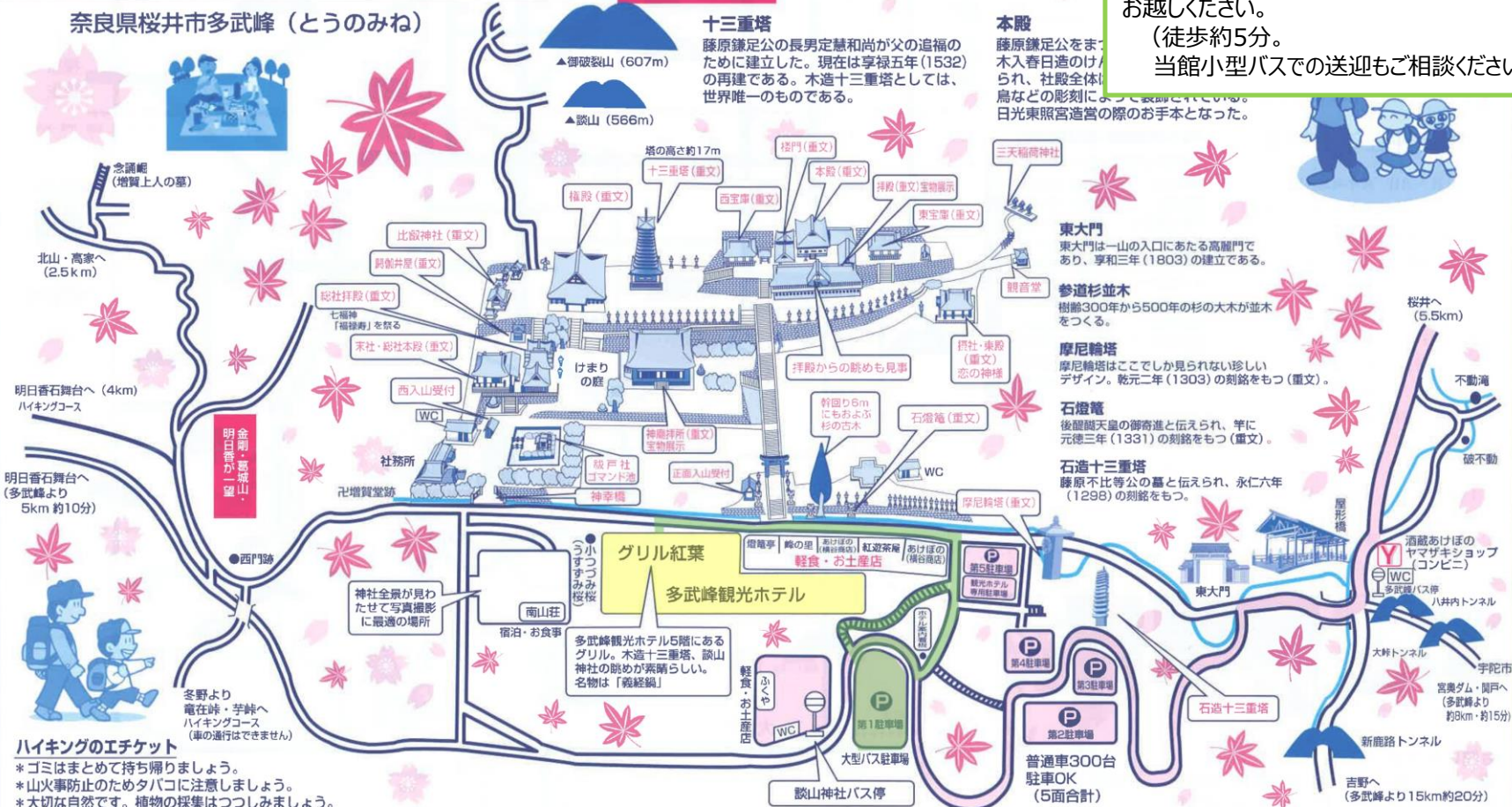
**東大門**  
東大門は一山の入口にあたる高麗門であり、享和三年(1803)の建立である。

**参道杉並木**  
樹齢300年から500年の杉の大木が並木をつくる。

**摩尼輪塔**  
摩尼輪塔はここでしか見られない珍しいデザイン。乾元二年(1303)の刻銘をもつ(重文)。

**石燈籠**  
後醍醐天皇の御寄進と伝えられ、辛に元徳三年(1331)の刻銘をもつ(重文)。

**石造十三重塔**  
藤原不比等公の墓と伝えられ、永仁六年(1298)の刻銘をもつ。



**ハイキングのエチケット**  
\*ゴミはまとめて持ち帰りましょう。  
\*山火事防止のためタバコに注意しましょう。  
\*大切な自然です。植物の採集はつしみましょう。

お問い合わせ: 談山神社 ☎(0744)49-0001・多武峰観光ホテル ☎(0744)49-0111・多武峰観光協会 FAX(0744)49-0080・桜井市観光まちづくり課 ☎(0744)42-9111(代表)





# 周辺環境 談山神社と多武峰の自然



飛鳥・大和路





# 周辺観光地



## 【明日香村】

車で約10分。  
日本の原風景が広がり、  
至る所に名所旧跡が散らばる  
歴史の宝庫です。  
2016年9月オープン  
のキトラ古墳周辺地区も  
見所満載。



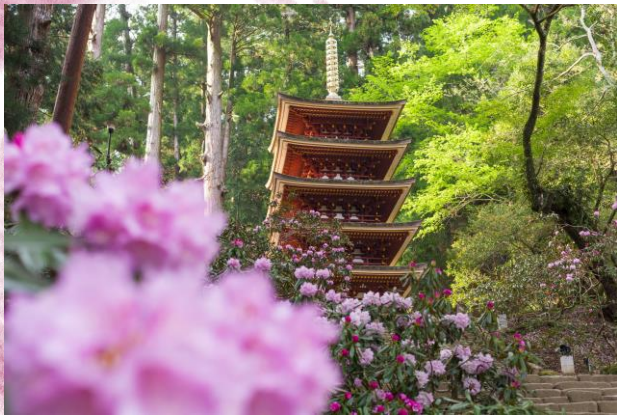
## 【長谷寺】

車で約25分。  
春の牡丹や夏の紫陽花など、  
花に彩られた西国三十三所第八番。



## 【室生寺】

車で約45分。  
豊かな自然に溶け込むような  
美しさと厳しさを兼ね備えた様は  
女人高野の名にふさわしい。  
春の石楠花も有名。



その他、歴史深い見所満載の土地柄です。

- 【聖林寺】・・・車で約10分。国宝十一面観音菩薩を有する、安産と子授けの寺。
- 【安倍文殊院】・・・車で約10分。日本三文殊第一霊場。
- 【大神神社】・・・車で約25分。日本最古の神社。
- 【箸墓古墳】・・・車で約25分。邪馬台国女王卑弥呼の墓と言われる前方後円墳。
- 【壺阪寺(南法華寺)】・・・車で約25分。眼病封じの西国三十三所第六番。
- 【高取城跡】・・・車で約30分。見事な石垣が連なる日本三大山城の一つ。
- 【吉野】・・・車で約30分。一目千本と詠われる桜の名所。